


# Bewerbungs CENTER

## Porta Westfalica

Mit festem Schritt in den Arbeitsmarkt

- \* Wir aktivieren Ihre Eigeninitiative.
- \* Wir unterstützen Sie auf Ihrem Weg in den Beruf.
- \* Wir vermitteln Praktika in Ihrem Haupttätigkeitsfeld.

Unsere Zentrale in Minden   
Klausenwall 16, 32423 Minden



Öffnungszeiten:

Mo. 11.30 - 16.00 Uhr

Do. 08.00 - 12.30 Uhr

Di. - Mi. nach Bedarf

Fr. nach Bedarf

Fon. 0571 - 386 690 07

Fax. 0571 - 880 599 69

E-Mail: [porta@profilingbuero.de](mailto:porta@profilingbuero.de)  
[www.profilingbuero.de](http://www.profilingbuero.de)

**Anschrift: An der „Neuen Mitte“  
Hauptstraße 10  
32457 Porta Westfalica / Hausberge**

# Bewerbungs CENTER Porta Westfalica



Unser Unternehmen ist nach DIN EN ISO 9001 zertifiziert.

## IHR COACHING PROGRAMM

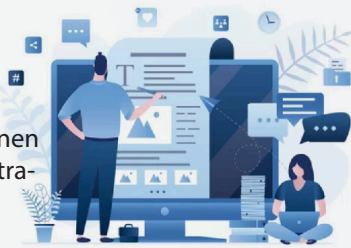
### WIR UNTERSTÜTZEN SIE

Sie bekommen einen festen Jobcoach. Zu Beginn thematisieren Sie Ihre aktuelle Situation und Ihre Wünsche für die Zukunft. Mit ihm werden Sie jede Woche eine Stunde im Einzelgespräch verbringen.



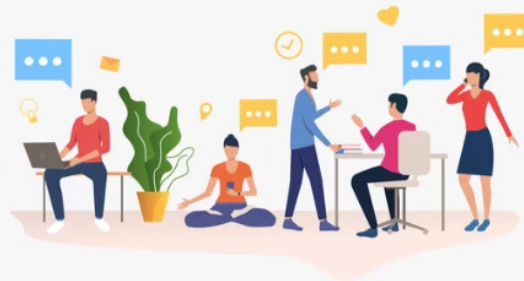
### IHR PROFILING

Anhand eines qualitativen Interviews besprechen wir gemeinsam den weiteren Verlauf der Maßnahme. Dabei können Sie sich auch für weiterführende Angebote in unserer Zentrale in Minden entscheiden.



### DIE MODULE (MINDEN)

Berufsfeldtest - Jobalternativen  
Eigenpräsentation - Kommunikation  
Motivation - Zeitmanagement  
Mobilitätstraining  
Konflikttraining  
EDV-Training



### UNSER LEITMOTIV

Wir wollen Menschen unterstützen Ihr Leben eigenständig in die Hand zu nehmen, an sich selbst zu glauben und mit einem guten Gefühl in einem Arbeitsumfeld tätig zu werden, das Ihren Wünschen und Fähigkeiten entspricht.

Wir machen dies im gesetzlichen Rahmen und mit der Unterstützung von staatlichen Stellen, wie dem Amt proArbeit Jobcenter für Minden – Lübbecke, der Arbeitsagentur oder dem Bundesamt für Migration.



## DER ZEITRAHMEN

Die Teilnahmedauer ist bis zu 4 Monaten und wird individuell vom Jobcenter zugewiesen. In diesem Zeitraum besuchen Sie uns mindestens einmal in der Woche.

Die Module finden in unserem Standort in Minden statt. Von diesem Angebot können Sie nach Absprache gerne auch Gebrauch machen.

Die Module werden gemeinsam in Gruppen erarbeitet und durch Gruppenvorträge ergänzt. Zu Ihrer Unterstützung begleiten wir Sie sehr gern bei anstehenden Außenkontakten.

## ZUSÄTZLICHES ANGEBOT

Außerhalb des Zeitrahmens können Sie jederzeit innerhalb unserer Öffnungszeiten zu uns kommen, wenn Sie beispielsweise Unterstützung bei einer terminierten Bewerbung brauchen, ein offenes Ohr bei Problemen benötigen oder wenn Sie einfach Neuigkeiten berichten möchten.

Wir freuen uns auf Sie!

